

**Fondation de coopération scientifique
Maladie d'Alzheimer et maladies apparentées**

**Membres du Conseil d'Administration
7 novembre 2008**

Bureau du CA : Philippe LAGAYETTE - Président
Florence LUSTMAN - Vice-Présidente
Hervé DOUCHIN – Trésorier

Représentants des membres fondateurs

Inserm: Hervé DOUCHIN
Alexis BRICE
Gérard BREART

EHESP Edouard COUTY
Chantal de SINGLY

CNSA Emilie DELPIT

Laboratoires Servier
Christian BAZANTAY

Laboratoires Servier
Marie-Noëlle BANZET

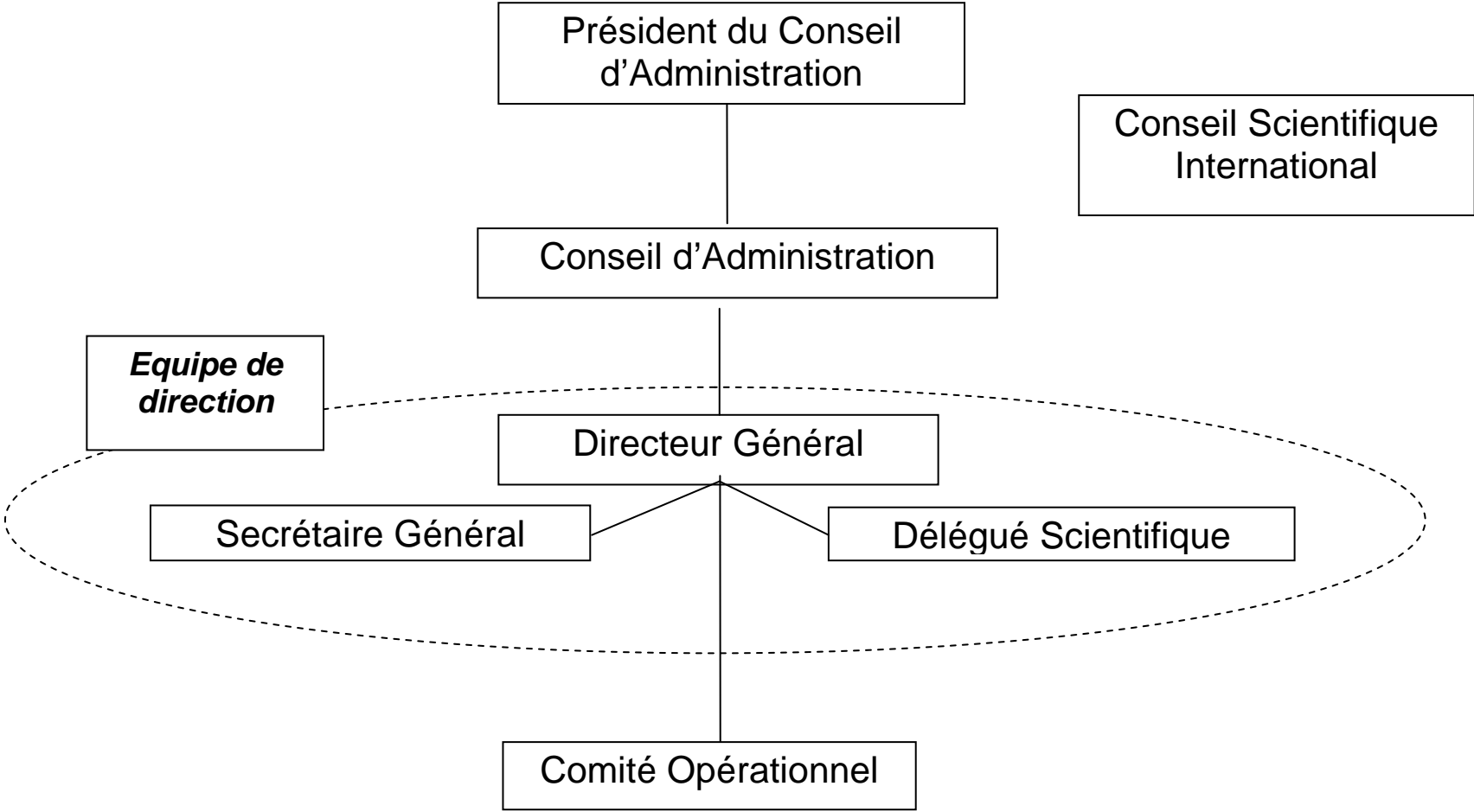
Sanofi-Aventis France
Christian LAJOUX

Représentant des enseignants-chercheurs, chercheurs
Non désigné

Personnalités qualifiées
Gilles BLOCH
Françoise FORETTE
Didier HOUSSIN
Philippe LAGAYETTE
Florence LUSTMAN
Arlette MEYRIEUX

**Fondation de coopération scientifique
Maladie d'Alzheimer et maladies apparentées**

Organigramme



Equipe de direction

Directeur Général : Philippe AMOUYEL

Secrétaire Général : Olivier BARON

Déléguée Scientifique : Sylvie LEDOUX

Comité opérationnel

Marie Aline BLOCH

Luc BUEE

Dominique CAMPION

Frédéric CHECLER

Jean-François DARTIGUES

Bruno DUBOIS

Philippe HANTRAYE

Claude MARTIN

Florence PASQUIER

Christophe TZOURIO

Bruno VELLAS